



# 대학원생 핵심역량 진단

대학원 교육을 통한 학문적 기초이론 학습과  
학술연구 수행을 통해 함양한 5대 핵심역량 수준을 진단합니다



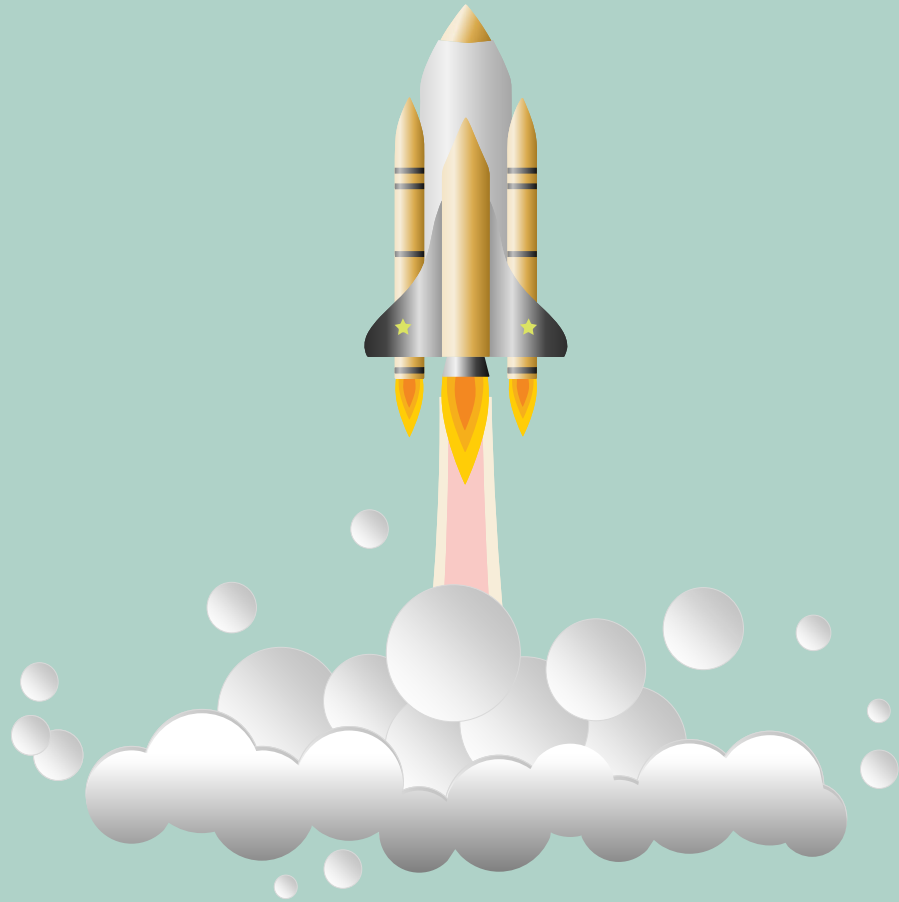
교육혁신원 교수학습개발센터

# 차 례

**01 대학원생 핵심역량 진단 소개**

**02 대학원생 핵심역량 진단 참여 안내**

**03 대학원생 핵심역량 진단 결과 및 활용**





# 대학원생 핵심역량 진단 소개

대학원생 핵심역량 진단 알아보기

# 대학원생 핵심역량 진단 이란?

## 연구 역량은,

전공 분야에 대한 지식을 갖추고,  
창의적으로 연구를 기획하고 수행하는  
총체적 능력입니다.

## 융합 역량은,

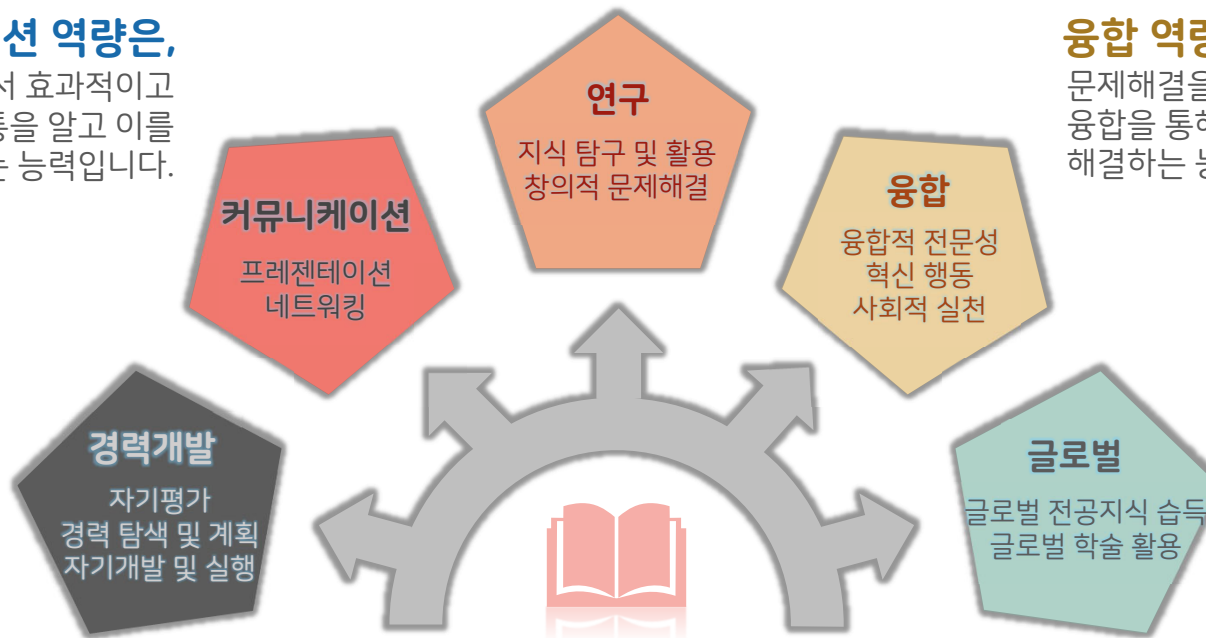
문제해결을 위한 지식의 전이와  
융합을 통해 창의적으로 문제를  
해결하는 능력입니다.

## 커뮤니케이션 역량은,

다양한 맥락에서 효과적이고  
적절한 의사소통을 알고 이를  
활용하는 능력입니다.

## 경력개발 역량은,

경력 선택과 적응, 일 경험을  
형성하며 예비 직업인에게  
필요한 활동을 수행하는  
능력입니다.



## 글로벌 역량은,

학문적 이해를 바탕으로  
연구문제를 계획하고, 적용하고,  
해결할 수 있는 세계적 수준의  
연구능력입니다.

# 대학원생 핵심역량 진단 이란?

## 연구 역량의 구성

- ❖ 지식 탐구 및 활용 : 전공지식을 폭넓게 탐구하고 이를 연구 과정에 활용할 수 있는 능력
- ❖ 창의적 문제해결 : 문제의 정확한 원인, 예상 결과를 파악하고 구조화하여 적기에 해결 방법을 고안할 수 있는 능력

## 커뮤니케이션 역량의 구성

- ❖ 프레젠테이션 : 다른 사람들과 개인 의견을 표현, 발표, 공유하여 상대방을 이해시키거나 설득하는 능력
- ❖ 네트워킹 : 다른 사람들과의 소통, 정보 공유, 이해, 적극적인 협력을 통하여 관계를 형성하고 이를 활용하여 학문적 협업을 지속할 수 있는 능력

## 융합 역량의 구성

- ❖ 융합적 전문성 : 다 학제간 융합 연구를 바탕으로 자신의 전공 뿐만 아니라 유관 분야 전문지식 및 기술, 인문학적 소양 등을 연계하여 습득할 수 있는 능력
- ❖ 혁신 행동 : 유용한 새로운 아이디어를 제안, 수용, 개발하고 실행에 옮기는 과정에 대한 능력
- ❖ 사회적 실천 : 연구결과를 활용하여 다양한 사회 문제해결과 공적 가치 실현을 위해 노력하는 능력

## 경력개발 역량의 구성

- ❖ 자기평가 : 자신의 전문 기술과 적합한 직무를 이해하고 스스로의 직업 특성과 역량을 파악할 수 있는 능력
- ❖ 경력 탐색 및 계획 : 경력개발 목표를 설정하고 이를 달성하기 위하여 지속적으로 탐색하고 계획하여 관리할 수 있는 역량
- ❖ 자기개발 및 실행 : 개인 경력 개발과 관련하여 현실적이고 달성 가능한 경력 목표를 설정하고 경력개발을 실행할 수 있는 능력

## 글로벌 역량의 구성

- ❖ 글로벌 전공지식 습득 : 외국어로 된 전공지식을 이해하고 활용할 수 있는 능력
- ❖ 글로벌 학술 활용 : 외국어 지식을 바탕으로 원하는 전공지식을 이해, 탐색, 소통하여 습득하고 이를 학술적으로 활용할 수 있는 능력





# 대학원생 핵심역량 진단 참여 안내

대학원생 핵심역량 진단 참여하기

# 대학원생 핵심역량 진단 참여 방법

## 01 레인보우시스템

### 레인보우 시스템 접속 ☒

레인보우 시스템에 접속하여 로그인 합니다. (포탈 ID 동일)  
<http://rainbow.cau.ac.kr>

## 02 인증 · 진단

### 레인보우 시스템 메인 페이지 ☒

메인페이지에서 '인증·진단' → '대학원생 핵심역량진단' 으로 이동합니다.

## 03 역량 진단 페이지

### 대학원생 핵심역량진단 페이지 ☒

개인정보 수집·이용(제3자)동의 후, 진단 시행 페이지에서  
각 문항을 읽고 응답에 체크한 후 저장합니다.

## 04 결과 확인 페이지

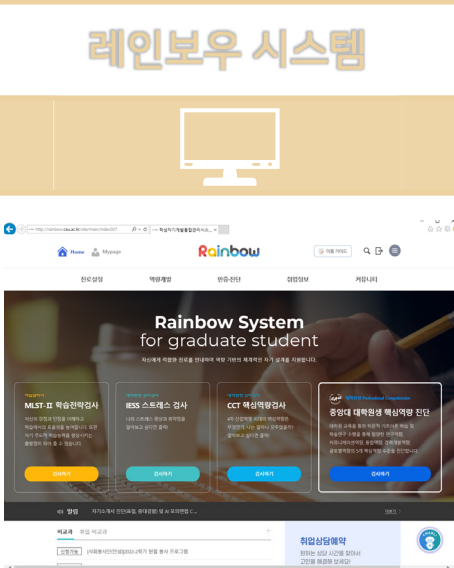
### 대학원생 핵심역량진단 결과 확인 페이지 ☒

진단 참여 내역 페이지로 이동하여서 참여 내역과 결과를 확인합니다.



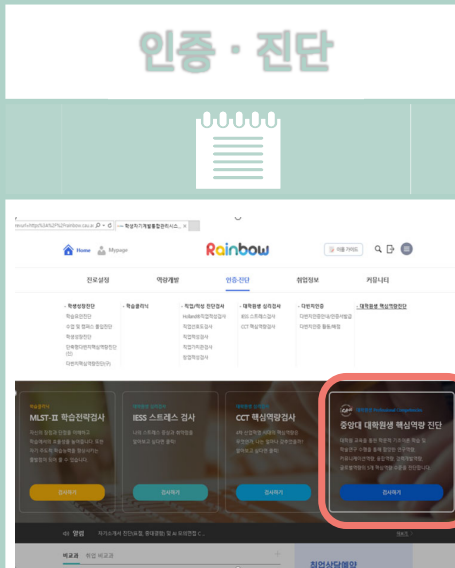
# 대학원생 핵심역량 진단 참여 방법

## 레인보우 시스템



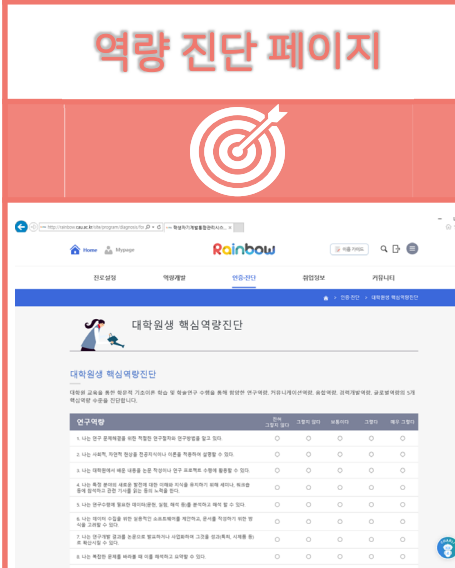
레인보우 시스템 접속  
> 로그인 (포탈ID)

## 인증 · 진단



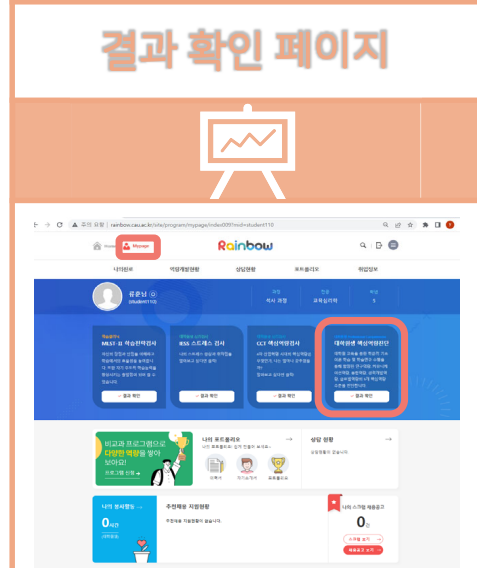
인증 · 진단 >  
대학원생 핵심역량진단

## 역량 진단 페이지



진단 참여 페이지 >  
문항별 응답 > 저장

## 결과 확인 페이지



마이 페이지  
> 참여 결과 보기





# 대학원생 핵심역량 진단 결과 및 활용 안내

대학원생 핵심역량 진단 결과 확인 및  
활용하기

# 대학원생 핵심역량 진단 결과 확인

01

대학원생 핵심역량진단

인쇄하기



응시자 정보

대학원	과정구분	학과	학번	성명	최종응시일자	출력일자
대학원	석사	교육학과	2022000001	김종양	2022-06-10	

진단 결과 보기 (인쇄 및 PDF저장 가능)

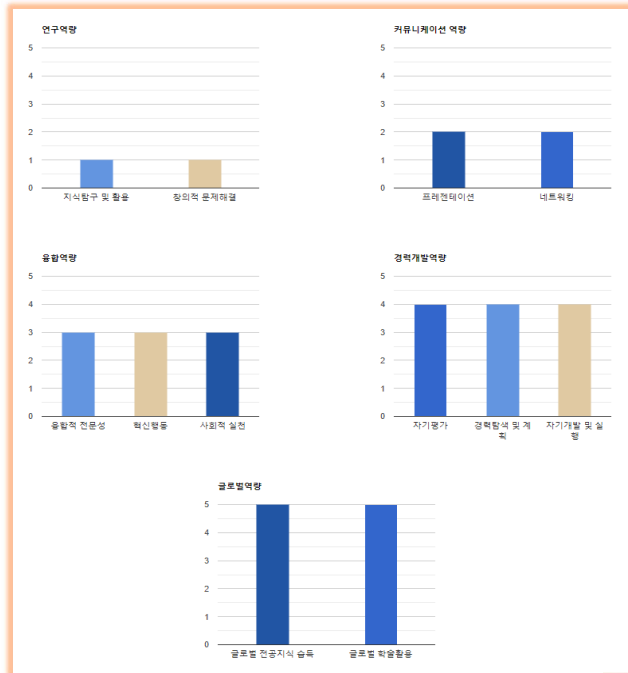
02



종합 결과

# 대학원생 핵심역량 진단 결과 확인

03



## 종합 결과

각 핵심역량의 하위 역량별 취득 점수를 막대 그래프로 표시 합니다. 현재의 역량 수준과 장단점을 한눈에 확인할 수 있습니다.

04

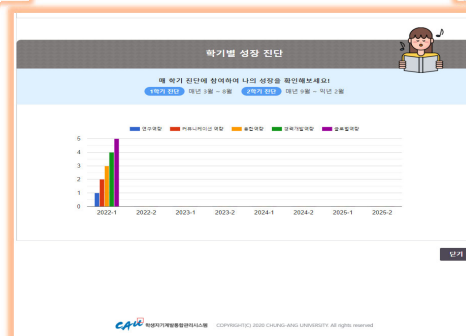
**상세 결과**

핵심역량			하위역량		
핵심역량명	평균점수	정의	하위역량명	평균점수	정의
연구역량	1점	연구 역량은 전공 분야에 대한 지식을 갖추고, 창의적으로 연구를 기획하고 수행하는 총체적 능력을 의미하며, 구성요인으로 지식탐구 및 활용과 창의적 문제해결이 있습니다.	지식탐구 및 활용	1점	지식탐구 및 활용은 전공지식을 폭넓게 탐구하고 이를 연구 과정(연구 방법 포함)에 활용할 수 있는 능력입니다.
			창의적 문제해결	1점	창의적 문제해결은 문제의 정확한 원인, 예상결과를 파악하고 구조화하여 적기에 해결 방법을 고안할 수 있는 능력입니다.
커뮤니케이션 역량	2점	커뮤니케이션 역량은 다양한 맥락에서 효과적이고 적절한 의사소통을 알고 이를 활용하는 능력이며, 구성요인으로 프레젠테이션과 네트워킹이 있습니다.	프레젠테이션	2점	프레젠테이션은 다른 사람들과 개인 의견을 표현, 발표, 공유하여 상대방을 이해시키거나 설득하는 능력입니다.
			네트워킹	2점	네트워킹은 다른 사람들과의 소통, 정보 공유, 이해, 적극적인 협력을 통하여 관계를 형성하고 이를 활용하여 학문적 협업을 지속할 수 있는 능력입니다.
융합역량	3점	융합 역량은 문제해결을 위한 지식의 전이와 융합을 통해 창의적으로 문제를 해결하는 능력을 의미하며, 구성요인으로 융합적 전문성, 혁신활동, 사회적 실천이 있습니다.	융합적 전문성	3점	융합적 전문성은 다학제간 융합연구를 바탕으로 자신의 전공뿐만 아니라 유관분야 전문지식 및 기술, 인문학적 소양 등을 연계하여 습득할 수 있는 능력입니다.
			혁신활동	3점	혁신활동은 유용한 새로운 아이디어를 제안, 수용, 개발하고 실행에 옮기는 과정에 대한 능력입니다.

## 상세 결과

각 핵심역량과 그 하위 역량의 정의와 취득 점수를 표로 제시합니다. 역량의 의미와 현재의 역량 수준을 확인하여 보세요.

05



## 학기별 성장 진단

진단에 참여한 학기마다 취득한 점수를 막대 그래프로 표시 합니다. 나의 핵심 역량 점수의 변화를 파악할 수 있습니다.

# 대학원생 핵심역량 진단 결과 활용



- ❖ 진단 결과 페이지는 출력과 PDF 저장이 가능합니다. 진단을 완료한 후 결과 보기 화면에서 나의 핵심 역량과, 각 하위 역량의 취득 점수를 확인하세요.
- ❖ 레인보우 시스템에서 대학원 재학생들이 참여할 수 있는 역량 프로그램과 비교과 프로그램을 카테고리별로 검색할 수 있습니다. 진단 결과를 확인하고 부족한 역량을 향상시킬 수 있는 프로그램에 참여해 보시기 바랍니다.
- ❖ 또한 학기별 역량 진단 취득 점수를 한눈에 볼 수 있는 성장 그래프를 통해 나의 역량 점수의 변화를 확인할 수 있습니다. 역량 향상을 위한 계획 수립과 모니터링에 활용해 보세요.
- ❖ 진로 상담 및 생활 상담시 역량 진단 결과 자료를 활용할 수 있습니다. 나만의 핵심역량 포트폴리오를 완성해 보세요.